



XILICA

Xilica Distribution (Asia) Ltd

Tel: +852 2604 9382 Fax: +852 2617 4699

<http://www.cn.xilica.com>

Add: Unit 14, 10/F, Kwai Cheong Center, 50 Kwai Cheong Road,
Kwai Chung, Hong Kong

国内服务热线: 400-902-2303

XILICA

[声丽佳]专业音响系统

规格如有错漏, 恕不另行通告 2020-10

 Design in Canada

目录

DM22 双路Dante话筒	1-4
CS 4寸无源音柱	5-6
CS 4寸（网络）有源音柱	7-8
CS 3寸无源音柱	9-10
CS 3寸（网络）有源音柱	11-12
CS 2寸无源音柱	13-14
CS 2寸（网络）有源音柱	15-16
CSBA 8寸有源3通道超低扬声器	17-18
CSB 无源超低扬声器	19-20
CSBA 有源超低扬声器	21-22
CL Dante有源吸顶扬声器	23-24
CL 吸顶扬声器	25-26
配件	27-28

XILICA

小身材 表现却超乎想象

专业音响大体积，大声压，无法“忽视”它的存在。

庞大的身躯在小型室内场所无所遁形，既不符合建筑美观，也不符合经济原则。

CS系列应运而生，修长的身形，便于配合现代化的建筑装修。

可应用于会议室、报告厅、展览活动、法庭、教室、会堂、商场、讲座或私人会所。

多种组合和安装方式可供选择，更有选配可调角度的吊挂配件，无论任何环境，都能应用自如。



DM22 双路Dante话筒

Xilica 正处于音频, 控制, IT 融合等方面技术的时代最前端, 条件苛刻的固定安装需要的不是单一的设备, 而是完整的技术解决方案。

DM22 是一款集成 Dante 网络音频传输的高品质桌面式的双路设计话筒, 它是 Xilica 的音频媒体矩阵, 开关电源功放, 带 Dante 的有源音柱的最后一个完整补充。

DM22 通过以太网线进行连接, PoE 供电。在简化安装的同时提升了系统的灵活性, DM22 配置 Dante 的模块, 可在长距离传输中拥有高品质, 低延时的音质, 是追求高清音效的理想之选。

DM22 集成在 XilicaDesigner 的软件设备库里, 该软件可安装在苹果或微软视窗的电脑上, 实现系统上所有调试和使用。它不但能控制 Xilica FR, QR, Neutrino, Uno, CM 系列的音频媒体矩阵, 还能设计网络音频传输路轨至带 Dante 协议的 Xpower 系列 D 类开关电源功放, 或传输至 CS 系列音柱上作最后的扩声。整个系统在 Dante 网络信号里自由地驰骋。XilicaDesigner 的软件还可控制第三方设备, 如投影机, 火警信号等等。配备的 MINI 面板, Ipad, Iphone, 安卓的平板电脑, 手机自由地控制, 没有受过专业训练的最终客户也能轻松的操控。

DM22 外形设计极具现代化气息, 话筒咪头外的 LED 亮起代表着话筒的开启状态。底座上有对应的软体开关及 LED 品牌指示灯。无论是简单的演讲场合, 还是多人讨论的大型会议场合, Xilica 音频系统满足你所有应用的需求,

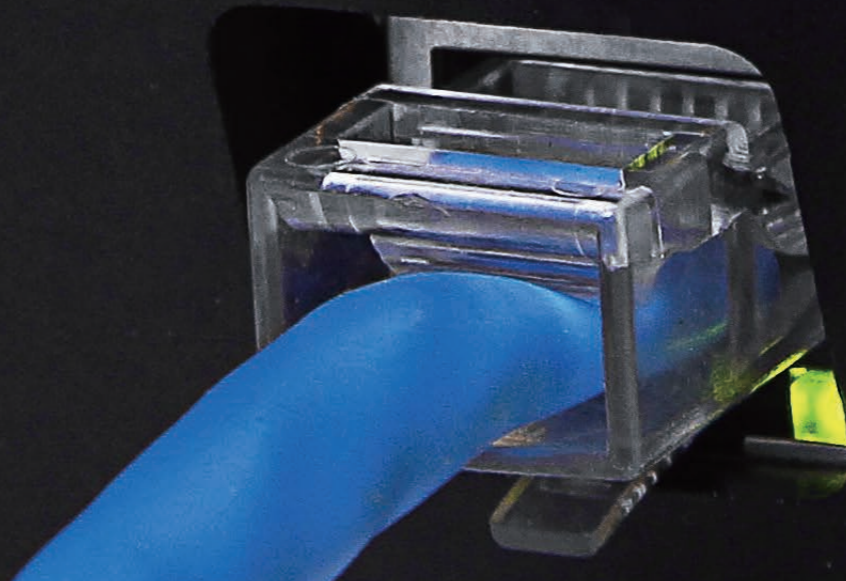
这一切都非常简单轻松, 提供出色的音质及控制。



特性：

- ◇ 双路话筒设计, 驻极体电容式心形单指向性话筒
- ◇ 超强抗手机干扰能力, 简捷、快速的安装方式
- ◇ 典雅的结构设计, 符合人体工程学, 极具现代气息
- ◇ 内置音头前置供电及放大器组件, 外接 PoE 供电的交换机工作
- ◇ 设计用于会议、电视广播、专业录音等高质量要求的收音设备
- ◇ 内置高质量低频衰减电路, 可轻易地由平直的频率响应, 切掉 80Hz 以下的频率响应, 可减低话筒在近距离讲话收音时的喷气声, 并可减低环境中低频噪声, 以及房间中的回声和机械性的震动声
- ◇ 集成到 XilicaDesigner 的设备库中, 可拖放到软件编辑区中设计路由和其它 Xilica 产品 配合使用
- ◇ 在 Dante 音频网络中, 可拓展至 512 路双向音频通道

 **Dante™**
POE Powered



CS 4寸无源音柱

CS 4" Passive Column

CS无源版本 外观设计优美，采用高品质材料，是语言和音乐扩声的不二之选。
为各种固定安装扩声系统提供简单而强大的解决方案。

型号 Model	CS401	CS402	CS404	CS408
单元 Drivers	1×4"	2×4"	4×4"	8×4"
频率响应 Freq. Resp.	100Hz-20KHz		90Hz - 20KHz	
灵敏度 Sensitivity	91dB 1 W/1m	94dB 1 W/1m	97dB 1 W/1m	100dB 1 W/1m
最大声压级 Max SPL	106dB	112dB	118dB	127dB
覆盖角度 Coverage	120° × 90°			
阻抗 Imp.	8Ω		8Ω	4Ω
额定功率 (AES)	30W	60W	120W	240W
输入 Input	两位接线柱x 1		Neutrik SpeakON x 2, Euro Block x 1	
颜色 Color	黑色 / 白色			
配件 Accessories	标准墙装配件		标准墙装配件; 选配可调节角度吊挂件	
尺寸 (mm)(W×D×H)	138×142.7×138	140×160×380	140×160×790	140×160×1340
净重 Net Weight	1.8kg	4.2kg	7.8kg	13.2kg





CSA 4寸有源音柱
CSA 4" Active Column
 CSAN 网络有源音柱
CSAN Active Column with Dante



型号 Model	CS404A CS404AN	CS408A CS408AN
单元 Drivers	4×4"	8×4"
灵敏度 Sensitivity	97dB 1W/1M	100dB 1W/1M
频率响应 Freq. Resp.	90Hz - 20KHz	
最大声压级 Max SPL	118dB	127dB
覆盖角度 Coverage	120° ×90°	
驱动 Power Amp	500W	
电源 Power	85V-265V AC	
输入 Input	CSA系列 - Neutrik XLRx1/PowerCONx1 CSAN系列 - 输入:Neutrik EtherCON x 1/PowerCON x 1	
并联输出 Output	XLR x 1	
颜色 Color	黑色 / 白色	
配件 Accessories	标准墙装配件; 选配可调节角度吊挂件	
尺寸 (mm)(W×D×H)	140×160×790	140×160×1340
净重 Net Weight	CS404A 8.8kg CS404AN 8.9kg	CS408A 14kg CS408AN 14.2kg

CCSA有源版本 简化系统组成, 节省安装空间

选用 4" 高品质全频单元, 铝镁合金为主箱体。外型时尚美观, 内置500W D类开关电源模块, 及集成了带PFC功能的通用增益稳压电源, 安全可靠。

CSAN有源网络版本 一根网线串联未来

配备Dante网络音频信号输入, 可以与Xilica任何一款Dante媒体矩阵及Dante接口盒兼容, 更可以与其他品牌数字调音台、数字话筒和媒体矩阵兼容, 通过Solaro软件完成跨品牌音频网络的搭建及管理, 集中控制。

CS 3寸无源音柱

CS 3" Passive Column

CS无源版本 简单易用，传统稳定，经济耐用。

超小紧凑的体积让整个系统的运行高效，为各种固定安装扩声系统提供简单而强大的解决方案。

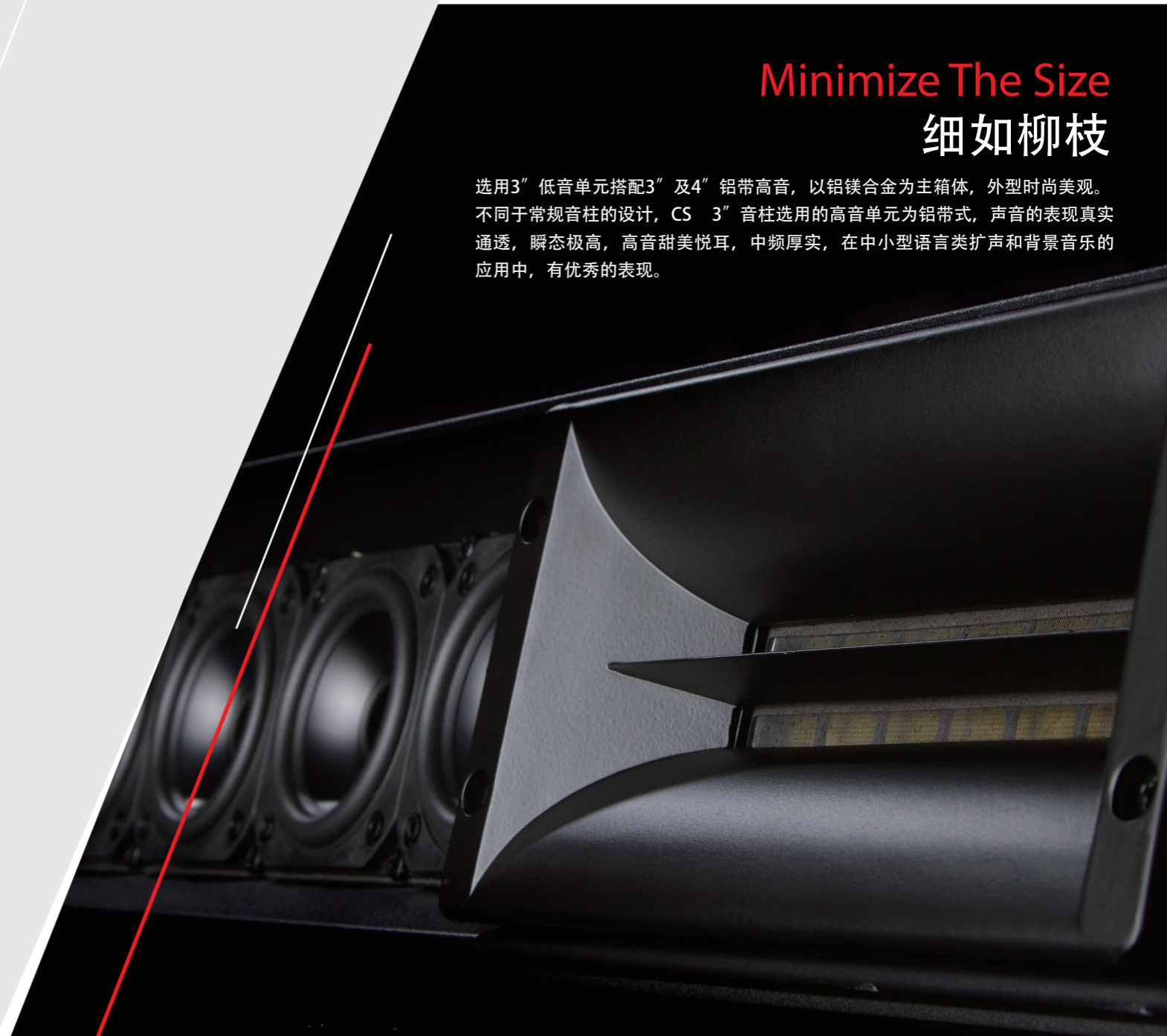
型号 Model	CS342	CS382	CS3122
单元低音 Drivers LF	4×3"	8×3"	12×3"
单元高音 Drivers HF	3" 铝带高音	4" 铝带高音	
频率响应 Freq. Resp.	110Hz-19kHz		
灵敏度 Sensitivity	94dB 1W/1m	92dB 1W/1m	98dB 1W/1m
最大声压级 Max SPL	115dB	118dB	121dB
覆盖角度 Coverage	120° × 20°		
阻抗 Imp.	8Ω	4Ω	6Ω
额定功率 (AES) Pow.	70W	200W	210W
输入 Input	Neutrik SpeakON ×2 / Euro Block × 1		
颜色 Color	黑色 / 白色		
配件 Accessories	标准墙装配件；选配可调节角度吊挂件		
尺寸 (mm)(W×D×H)	124×148×660	124×148×1072	124×148×1382
净重 Net Weight	6.3 kg	11.1 kg	14.1kg

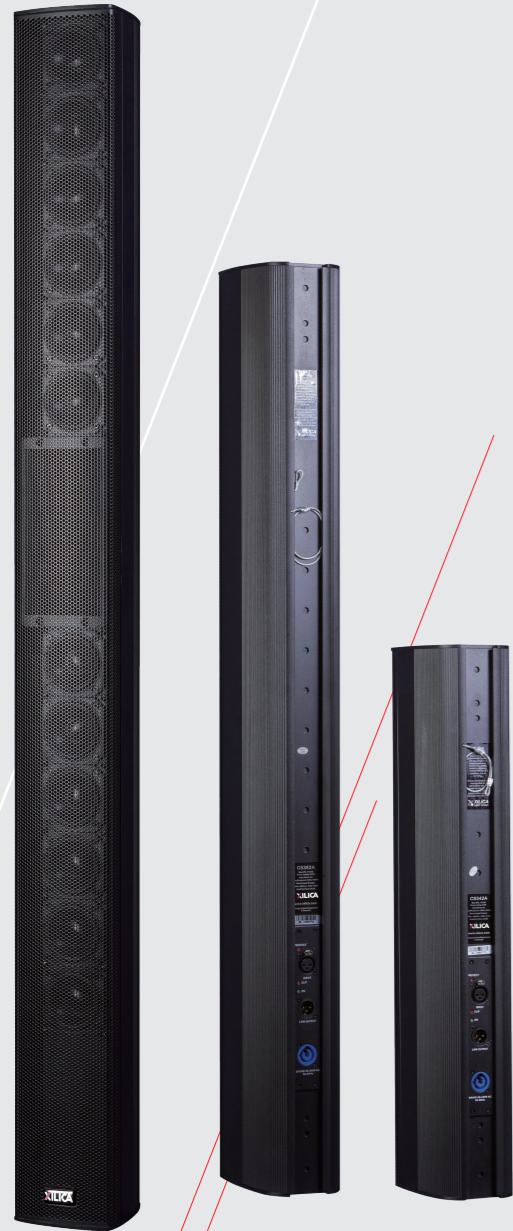


Minimize The Size

细如柳枝

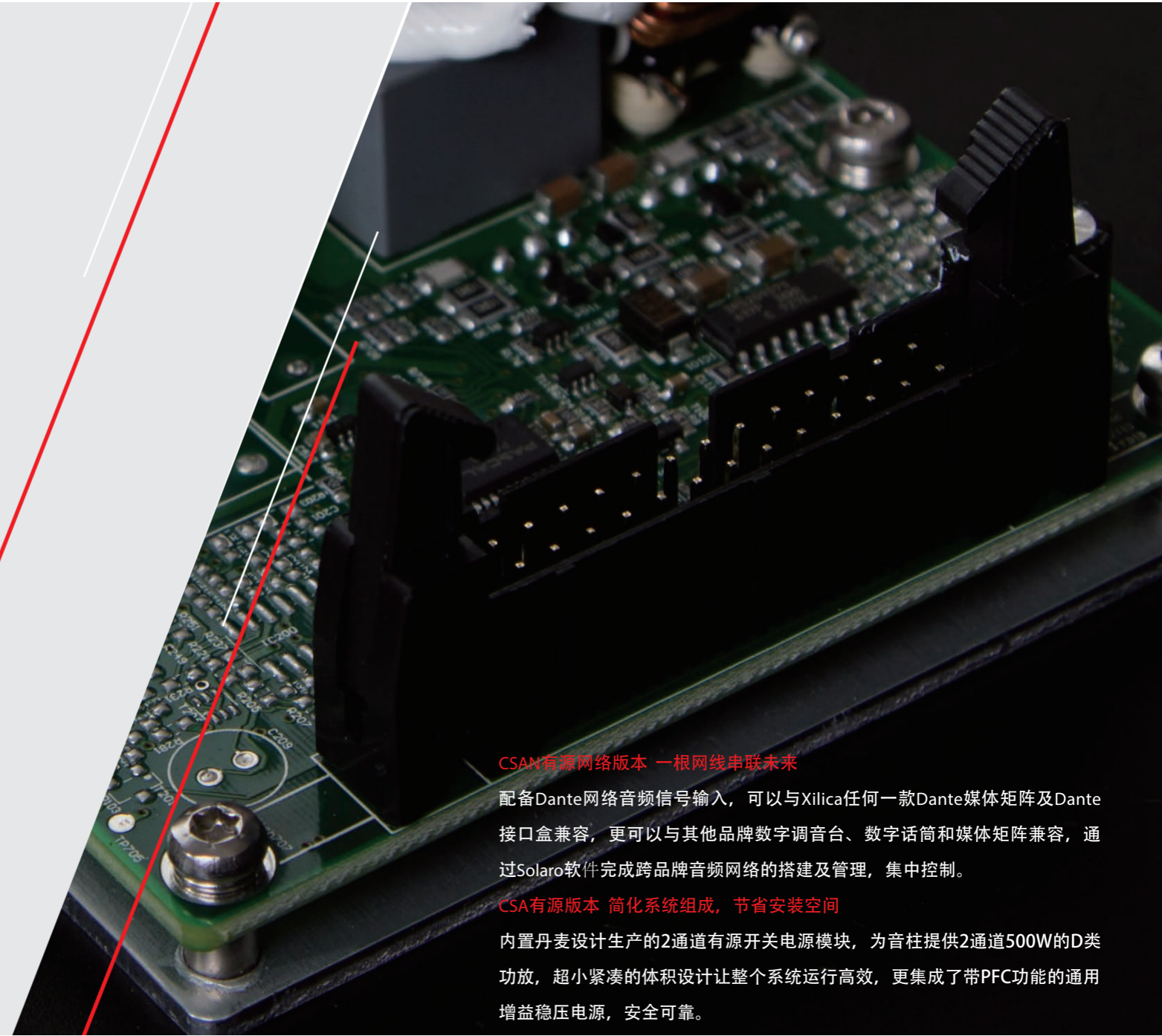
选用3" 低音单元搭配3" 及4" 铝带高音，以铝镁合金为主箱体，外型时尚美观。不同于常规音柱的设计，CS 3" 音柱选用的高音单元为铝带式，声音的表现真实通透，瞬态极高，高音甜美悦耳，中频厚实，在中小型语言类扩声和背景音乐的应用中，有优秀的表现。





CSA 3寸有源音柱
CSA 3" Active Column
 CSAN 网络有源音柱
CSAN Active Column with Dante

型号 Model	CS342A CS342AN	CS382A CS382AN	CS3122A CS3122AN
单元低音 Drivers LF	4×3"	8×3"	12×3"
单元高音 Drivers HF	3" 铝带高音	4" 铝带高音	
频率响应 Freq. Resp.		110Hz-19kHz	
最大声压级 Max SPL	115dB	115dB	121dB
覆盖角度 Coverage		120° × 20°	
驱动 Power Amp	250W	500W	
电源 Power		85V - 265V AC	
输入 Input	CSA系列: Neutrik XLR × 1 / PowerCON × 1 CSAN系列: Neutrik EtherCON × 1 / PowerCON × 1		
并联输出 Output	XLR × 1		
颜色 Color	黑色 / 白色		
配件 Accessories	标准墙装配件; 选配可调节角度吊挂件		
尺寸 (mm)(W×D×H)	124×148×660	124×148×1072	124×148×1382
净重 Net Weight	CS342A - 6.8kg CS342AN - 7kg	CS382A - 11.6kg CS382AN - 11.8kg	CS3122A - 14.6kg CS3122AN - 14.8kg



CSAN有源网络版本 一根网线串联未来

配备Dante网络音频信号输入，可以与Xilica任何一款Dante媒体矩阵及Dante接口盒兼容，更可以与其他品牌数字调音台、数字话筒和媒体矩阵兼容，通过Solaro软件完成跨品牌音频网络的搭建及管理，集中控制。

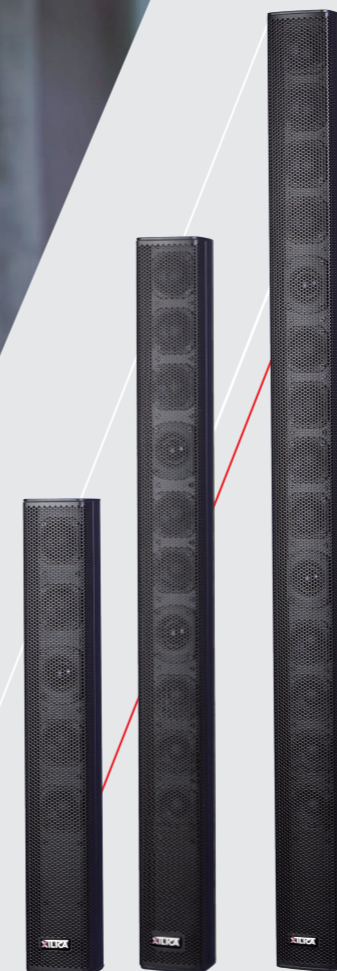
CSA有源版本 简化系统组成，节省安装空间

内置丹麦设计生产的2通道有源开关电源模块，为音柱提供2通道500W的D类功放，超小紧凑的体积设计让整个系统运行高效，更集成了带PFC功能的通用增益稳压电源，安全可靠。

CS 2寸无源音柱 CS 2" Passive Column

2" 单元系列：更加迷你的体积，却有惊人的能量与音色，选用2" 低音单元搭配
1" 球顶高音单元，外形纤长，身量轻盈，非常适合中小型语言类扩声的固定安装。

型号 Model	CS242	CS282	CS2122
单元低音 Drivers LF	4×2"	8×2"	12×2"
单元高音 Drivers HF	1×1" 球顶高音	2×1" 球顶高音	
频率响应 Freq. Resp.	120Hz-20kHz		
灵敏度 Sensitivity	89dB 1W/1m	92dB 1W/1m	95dB 1W/1m
最大声压级 Max SPL	107dB	113dB	118dB
覆盖角度 Coverage	90° × 30°		
阻抗 Imp.	4Ω	8Ω	6Ω
额定功率 (AES) Pow.	60W	120W	180W
输入 Input	Neutrik SpeakON × 2 / Euro Block × 1		
颜色 Color	黑色/白色		
配件 Accessories	标准墙装配件；选配可调节角度吊挂件		
尺寸 (mm)(W×D×H)	79×83×548	79×83×860	79×83×1124
净重 Net Weight	3.3kg	5kg	6.3kg

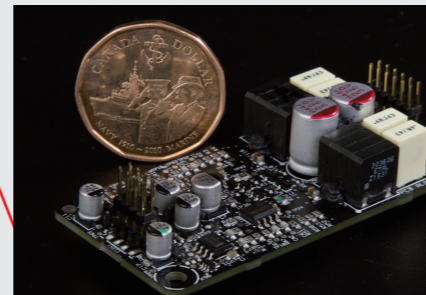


CS 2寸有源音柱

CS 2" Active Column

2"的有源音柱具有右通道功率输出，不仅自给自足，自身还能驱动另一个相同尺寸的常规音柱，简化系统配置。有源模块体积紧凑，却拥有不容小觑的能量输出，使系统配置安全高效。

型号 Model	CS242A	CS282A
单元低音 Drivers LF	4×2"	8×2"
单元高音 Drivers HF	1×1" 球顶高音	2×1" 球顶高音
频率响应 Freq. Resp.	120Hz-20kHz	
最大声压级 Max SPL	107dB	113dB
覆盖角度 Coverage	90° × 30°	
驱动 Power Amp	2x60w	
右通道功率 Sat. Power	60w	
电源 Power	90V - 240V AC, 24V DC	
输入 Input	Neutik Combo × 2 / DC Socket × 1	
输出 Output	Neutrik SpeakON × 1	
颜色 Color	黑色 / 白色	
配件 Accessories	标准墙装配件；选配可调节角度吊挂件	
尺寸 (mm)(W×D×H)	79×83×548	79×83×860
净重 Net Weight	3.8kg	5.5kg





Maximize The Possibility 千变万化

为了应对需要丰满低频表现的场所，Xilica还研发了同款搭配的超低扬声器，让你的音频系统在音乐的表现上有更丰富的色彩。

配备有源版本可供选择，自带的卫星通道功率输出，可以驱动更多的全频音柱。

这个设计不仅能简化系统构成，更有效降低造价，为多用途空间的扩声系统提供更优秀的解决方案。

CSBA 8寸有源3通道超低扬声器 CSBA 8" Active Sub-woofer

CSBA, 8"超低扬声器, 内置集成H类功放, 能够产生浑厚有力的超低能量, 具有38Hz-120Hz (±10dB) 的平坦频率响应, 还包含两个卫星通道的功率输出, 每个通道具有高达160W@4Ω的能量。

型号 Model	CSBA
单元 Drivers	1×8"
频率响应 Freq. Resp.	20Hz-120Hz
最大声压级 Max SPL	115dB
驱动 Power Amp.	200W
卫星通道频率响应 Sat. Freq. Resp.	110Hz-20kHz
卫星通道功率 Sat. Power	2×160W @4Ω
电源 Power	115V / 230V AC
输入 Input	Euro Block × 2 / RJ45 × 1
输出 Output	Euro Block × 2
颜色 Color	黑色
配件 Accessories	标配音箱托
尺寸 (mm)(W×D×H)	250×718×419
净重 Net Weight	27kg



CSB 无源超低扬声器 CSB Passive Sub-woofer

CS12B / CS15B

12寸及15寸的低音单元尺寸，极大地扩展了音柱的低频空间，让你的扩声系统表现更加丰富，不仅适合语言类扩声，还能兼容音乐类的扩声，丰富厅堂的功能性。

型号 Model	CS12B	CS15B
单元 Drivers	1×12"	1×15"
频率响应 Freq. Resp.	45Hz-250Hz	42Hz-200Hz
灵敏度 Sensitivity	95dB 1W/1m	97dB 1W/1m
最大声压级 Max SPL	122dB	125dB
阻抗 Imp.	4Ω	
额定功率 (AES)Pow.	500W	700W
输入 Input	Neutrik SpeakON × 2	
颜色 Color	黑色	
配件 Accessories	标配音箱托	
尺寸(mm)(W×D×H)	480×445×425	660×610×480
净重 Net Weight	26kg	32.5kg

CSBA 有源超低扬声器

CSBA Active Sub-woofe

CS12BA / CS15BA

内置集成D类功放，结构紧凑，具有极高的效率和极低的失真。有源超低自带功率输出，可驱动与其配合使用的无源音柱，具有500W@4Ω的强劲动力，进一步简化系统配置，使你的音频运行高效而流

型号 Model	CS12BA	CS15BA
单元 Drivers	1×12"	1×15"
频率响应 Freq. Resp.	45Hz-250Hz	42Hz-200Hz
最大声压级 Max SPL	122dB	125dB
驱动 Power Amp.	2x500W	
卫星通道频率响应 Sat. Freq. Resp.	110Hz-20kHz	
卫星通道功率 Sat. Power	1×500W @4Ω	
电源 Power	90V - 240V AC	
输入 Input	XLR × 1 / PowerCON × 1	
输出 Output	Neutrik SpeakON × 1 / PowerCON × 1	
颜色 Color	黑色	
配件 Accessories	标配音箱托	
尺寸 (mm)(W×D×H)	480×525×425	660×690×480
净重 Net Weight	27.9kg	34.8kg



CL 吸顶扬声器 CL Ceiling Speaker

CL4.0 和 CL6.5 吸顶扬声器形状相同腔体设计，使之拥有出色的动态和音质表现力，可与 XILICA XPower 系列 D 类开关电源功放配合使用，适用在那些需要高品质背景音乐，公共广播，会议扩等分布式系统中。



型号 Model	CL4.0	CL6.5
单元低音 Drivers LF	1 × 4"	1 × 6.5"
单元高音 Drivers HF	1 × 1" 高音	
灵敏度 Sensitivity	90 ±3dB 1W/1M	
最大声压级 Max SPL	104dB	105dB
覆盖角度 Coverage	110°	120°
频率响应 Freq. Resp.	110–20K Hz	60–20K Hz
功率选择	100V:25W/12W 70V:25W/12W & 8Ω	
额定功率 (AES)	25W	30W
接口 Connectors	输入接口：4 针 凤凰插	
颜色 Color	白色	
安装尺寸	Φ180	Φ240
尺寸 (mm) Dim.	Φ200 x 110	Φ267 x 162
净重量 Net Weight	2.55 kg	2.9 kg

CL Dante有源吸顶扬声器

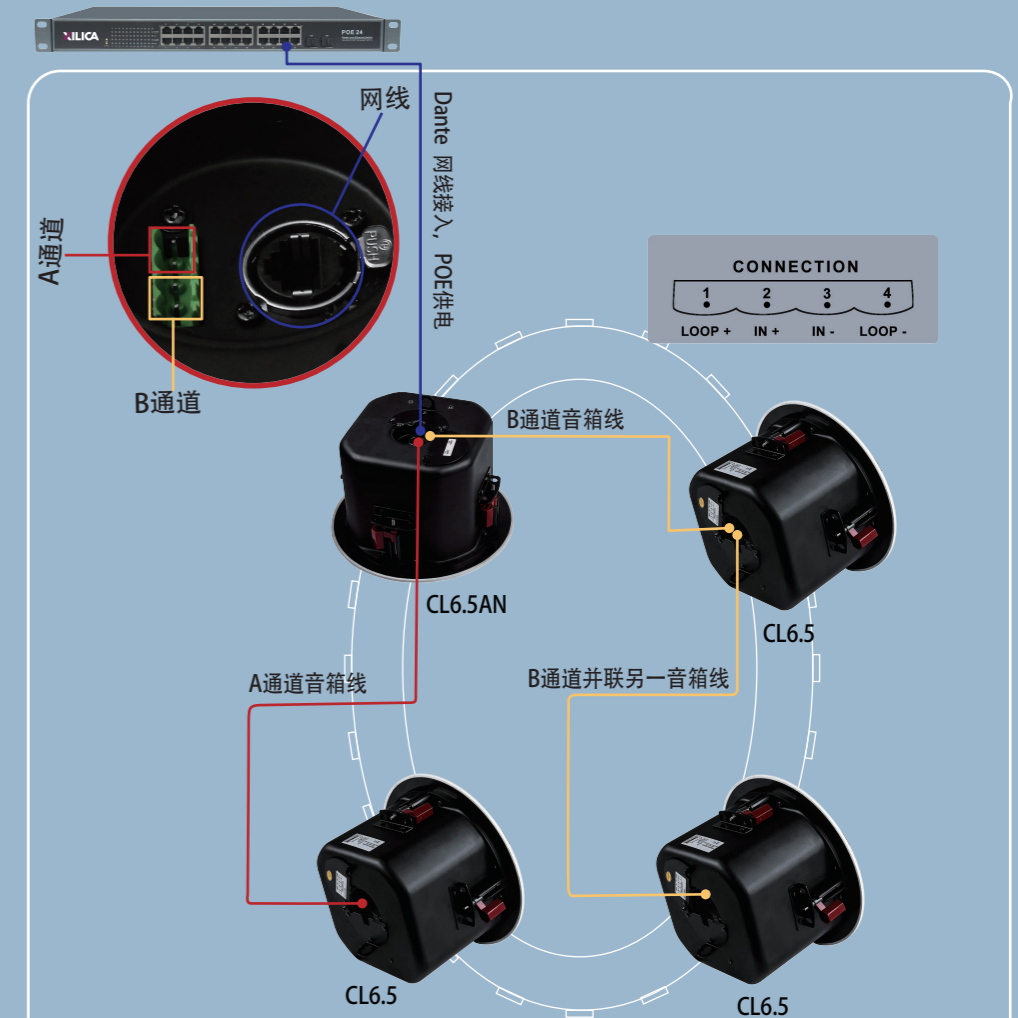
CL Active Ceiling Speaker w/ Dante

型号 Model	CL4.0AN	CL6.5AN
单元低音 Drivers LF	1 × 4"	1 × 6.5"
单元高音 Drivers HF	1 × 1" 高音	
灵敏度 Sensitivity	90 ±3dB 1W/1M	
最大声压级 Max SPL	104dB	105dB
覆盖角度 Coverage	110°	120°
频率响应 Freq. Resp.	110—20K Hz	60—20K Hz
阻抗 Imp	8Ω	
额定功率 (AES)	25W	30W
功放 Power Amp.	2 × 45W	
接口Connectors	输入接口: Dante 网口输入 x 1 输出接口: 凤凰插 x 2 (可带动A B二路输出) A 通道可接 x 1喇叭; B通道可接 x 2喇叭	
电源 Power Input	POE供电	
颜色 Color	白色	
安装尺寸	Φ180	Φ240
尺寸 (mm) Dim.	Φ200 x 110	Φ267 x 162
净重量 Net Weight	2.25 kg	2.6 kg



CL4.0AN 和 CL6.5AN 是在 CL4.0 和 CL6.5 的基础上增加了一个 Dante 网络音频输入接口及 POE 供电的双通道 D 类 2 x 45W 功放。可与 XilicaDesigner 软件, Neutrino, UNO, CM, MC 系列带 Dante 网络音频媒体矩阵配合使用, 1 只 CL6.5AN (或 CL4AN) 可带动另外 3 只 CL6.5 (或 CL4.0) 的吸顶。Dante 网络可接收 2 路音频信号输入, 可作左右声道立体声模式。一条网线, 完成控制 / 音频 / 供电, 为音频集成商提供高性价比及简单的解决方案同时, 也提供一般背景音乐音箱所不具备的扩声品质。

吸顶箱体设计方便隐蔽安装, 金属结构底盒, 增强扬声器的低频表现力, 将低频的下限扩展至 60Hz, CL4.0 和 CL6.5 可通过开关选择 100 伏 / 700 伏, 或 8 欧低阻输入, 亚光喷漆, 带磁吸铁罩, 方便拆装。



Accessories

配件篇

具有丰富的配件让你的音柱和超低无缝衔接，更可加长你的音柱，以应对不同的场合。即插即用，方便快捷。一组有源超低及音柱，只需一条网线，简化系统，布线简便。

CS2WMB/CS3WMB 音柱墙面安装件

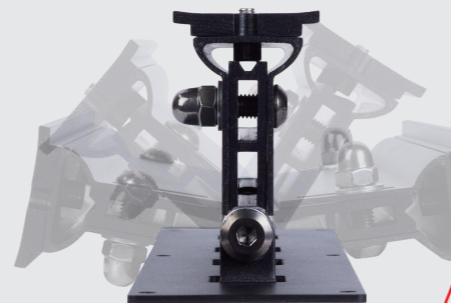
灵活的 CS2WMB / CS3WMB 让你的音柱能安装在不同的建筑环境，配合层高、装修和角度，调整不同的投射方向



CS3WMB: 不同角度使用演示



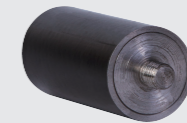
CS3WMB: 倾斜5° 使用演示



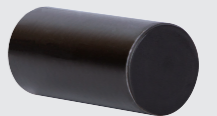
CS2WMB: 水平可调角度142°
CS3WMB: 水平可调角度120°



CSCP
两条3寸或4寸音柱连接件



CS75 Bar
75mm超低底板连接器
CSBA与3寸
音柱相连使用



CS150 Bar
150mm超低底板连接器
12寸及15寸超低与3寸音柱,
或音柱相连使用



CSPM底托
3寸,4寸音柱用
35mm管作底托



CSFA
3寸音柱更换35mm
管支撑底托